

SEEGER Maschinen- und Metallbau

Trägerbleche für HRT Digitalfunkgeräte - Maschinen - Fahrzeuge
Reparaturen - Metallbaukonstruktionen - Edelstahl

Das Original
aus Modautal

Befestigungsbleche für HRT Digitalfunkgeräte - Einbaubeispiele -

Ernst Seeger

Maschinen- Metallbauermeister

Fachkraft für Arbeits- (SiFa),
Brand- u. Umweltschutz

CE Konformitätsbeauftragter für
Maschinen

Sachkundiger für kraftbetr. Fenster,
Türen und Tore

Neunkirchen 9

64397 Modautal / Odw.

Tel. 06254 / 2981

Fax 06254 / 37347

Mobil 0172 / 66 23 77 4

seeger-odw@t-online.de

01.01.2015

HRT Trägerbleche für Motorola bzw. Wotech Ladeschalen aus Edelstahlblech 2 mm

HRT Trägerblech für
**Motorola Ladeschalen mit
Halter für Motorola
Faustmikrofon
(Hessen Standard)**

HRT Trägerblech für
Wotech Ladeschalen mit
Universalhalter
für Faustmikrofone von
**Motorola, Ceotronics,
Savox, Holmco und
Imtradex**

Auch mit
Befestigungslochbilder
für
**4 verschiedene Wotech
Ladeschalen**
(BF Frankfurt / FF Oberursel)

oder auch
Befestigungs-
bohrungen nach
Kundenwunsch

mit Lochbild für
**4 verschiedene Wotech
Ladeschalen**
BF Darmstadt / BF Offenbach

Alternativ auch **ohne** Befestigungslöcher für
die Ladeschalen - zur eigenen Anpassung

Neu:

Auch Pulverbeschichtet in RAL Farben

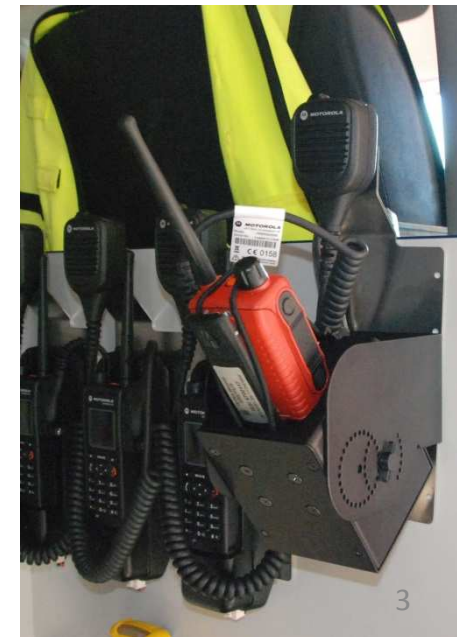
HRT Trägerbleche auch für Motorola EX Ladeschalen



EX Ladegerät
Motorola
MDRLN 4883



EX Ladegerät
Motorola
HE HRT EX ZUB 10



**Zubehör für HRT Trägerbleche
Befestigungsschrauben für
Motorola bzw. Wotech Ladeschalen**

**Lieferung passender
Schrauben**



Edelstahlschrauben
zur Befestigung der
Ladeschalen
Motorola oder **Wotech**
am Trägerblech

Inbus-Senkschrauben M4x10
Stopmuttern M4
Muttern M4

erforderlich je Trägerblech:
für Motorola Ladeschale
4 St. Inbussenschrauben M4x10
für Wotech Ladeschale
4 St. Inbussenschrauben M4x10
4 St. Stopmuttern M4

**Halter für Faustmikrofone
von Motorola, Ceotronics, Savox u. Holmco
aus Edelstahlblech 2 mm**



Halter für
Faustmikrofone
von
Motorola



Universalhalter für
Faustmikrofone von
Motorola, Ceotronics,
Savox, Holmco und
Imtradex

Neu:

Auch Pulverbeschichtet in RAL Farben

HRT Trägerbleche für SEPURA Ladeschalen (Bayern / Rheinlandpfalz) aus Edelstahlblech 2 mm



HRT Trägerblech für
SEPURA Ladeschalen
mit Halter für
SEPURA Faustmikrofon

Neu:
Auch Pulverbeschichtet in RAL Farben

mit Aufkantung für
universelle
Kabelabführung bei
SEPURA Ladeschalen

**HRT Trägerbleche für
SEPURA Ladeschalen (Bayern / Rheinlandpfalz)
aus Edelstahlblech 2 mm**



Halter für
Faustmikrofone
von
SEPURA

HRT Trägerbleche für
Wetech Ladeschalen
in Verbindung mit Halter
SEPURA Faustmikrofon



Neu:
Auch Pulverbeschichtet in RAL Farben

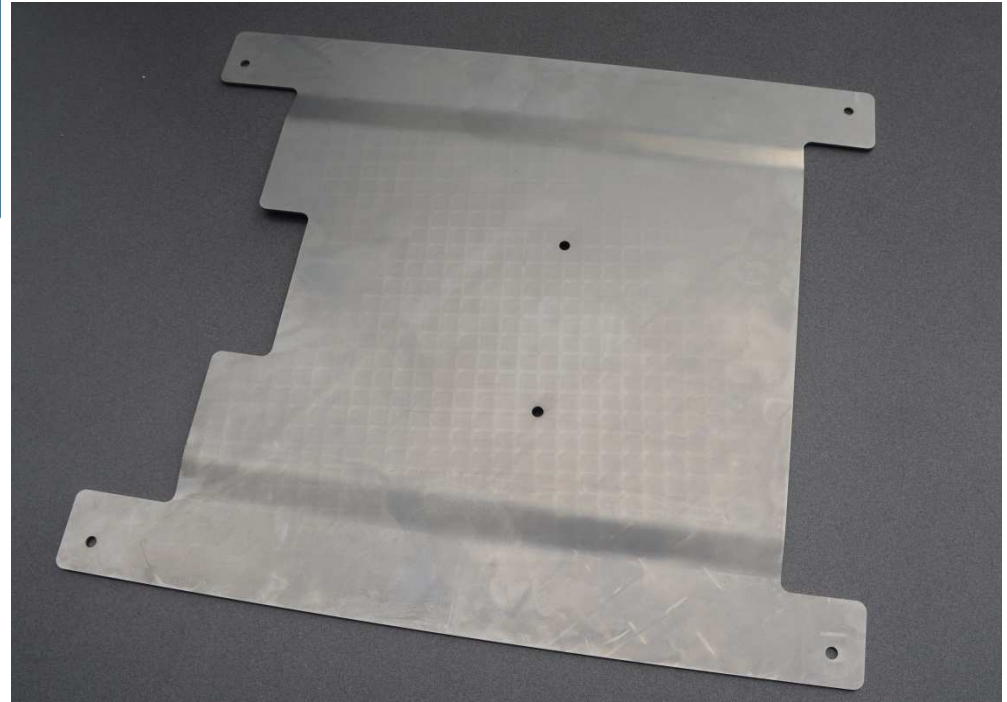
**HRT Trägerbleche für
SEPURA Ladeschalen (Bayern / Rheinlandpfalz)
aus Edelstahlblech 2 mm**

HRT Trägerbleche für
Sepura HRT in Verbindung
Wetech WTC 621 Ladeschalen
und
Savox C-C500/STP 8000 Faustmikrofon



Neu:
Auch Pulverbeschichtet in RAL Farben

**Trägerblech für
Motorola MRT SE Einheit
VW LT Fahrgestelle**



**Einbau der MRT SE Einheit unter
dem Beifahrersitz bei VW LT
Fahrgestellen LT 35 und LT 50**



Einbaubeispiele für Motorola HRT Digitalfunkgeräte Frw. Feuerwehr Modautal



Bilder: E. Seeger
FF MODAUTAL

**Einsatzleitfahrzeug
auf Mercedes Sprinter
Allrad**



Im Mannschaftsraum



An der Rückwand zum
Mannschaftsraum
zwischen Maschinist
und Fahrzeugführer

**Bilder: E. Seeger
FF MODAUTAL**



**TSF / TSF-W
auf VW LT 25 bzw. LT 50**

Befestigung an einer
eigens angefertigten
Trägerwand

Befestigung an einer
eigens angefertigten
Trägerwand

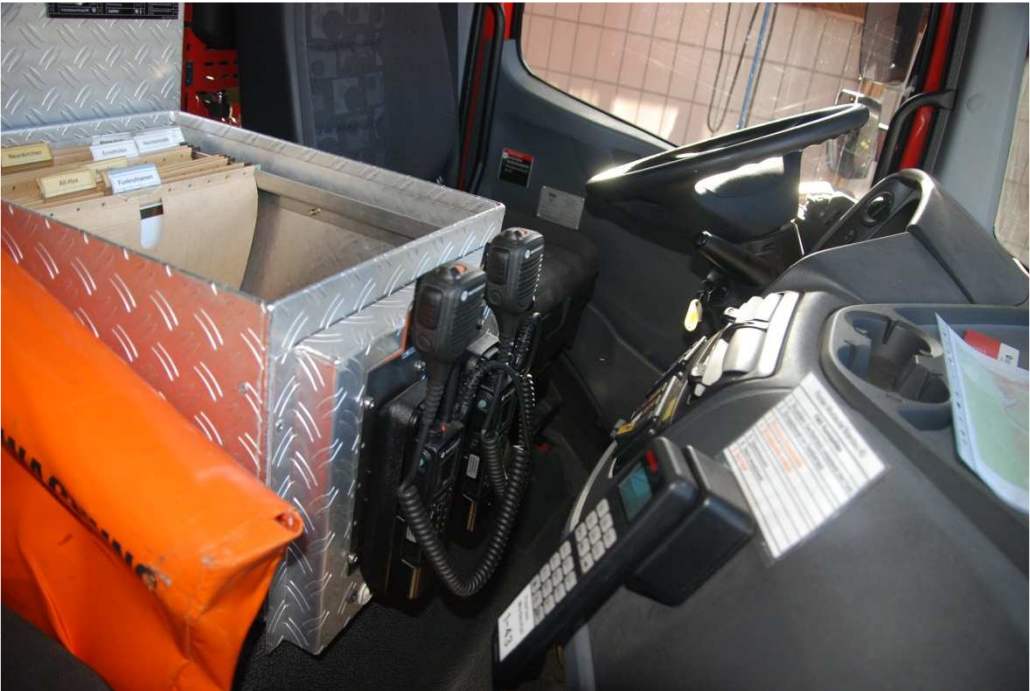


**Bilder: E. Seeger
FF MODAUTAL**

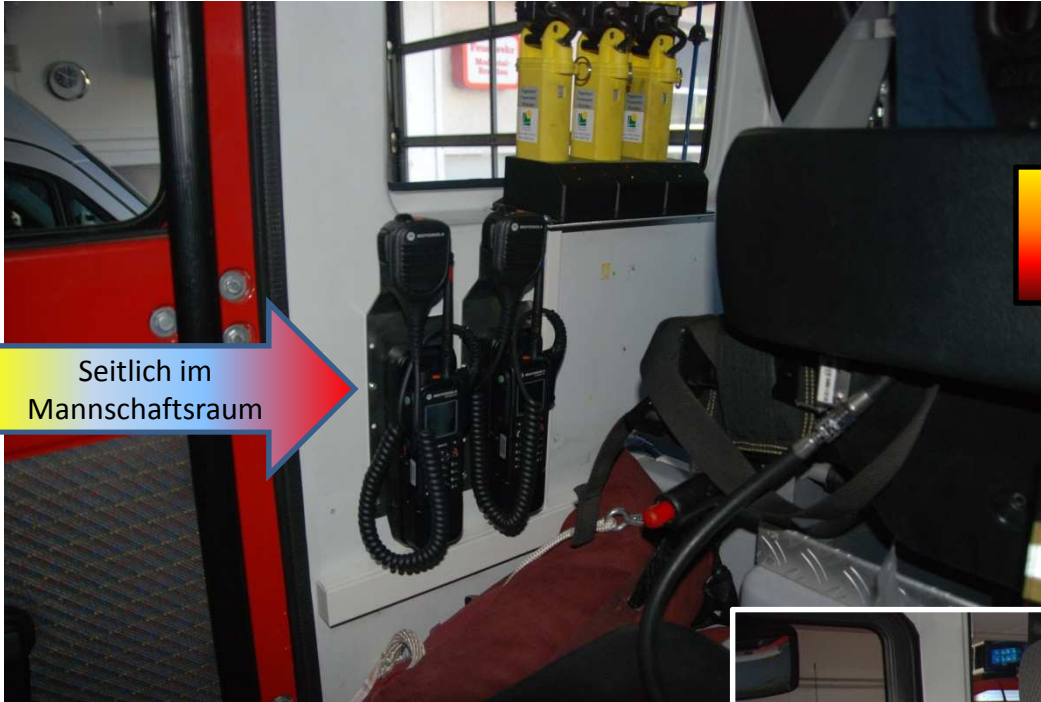
**Löschgruppenfahrzeuge
Fahrzeugführer + Maschinist**



An Gerätekasten zwischen
Maschinist und
Fahrzeugführer



**Bilder: E. Seeger
FF MODAUTAL**



Seitlich im
Mannschaftsraum

Löschgruppenfahrzeuge
Mannschaftsraum



An der Rückwand zum
Mannschaftsraum

Löschgruppenfahrzeuge
Fahrzeugführer + Maschinist

Bilder: E. Seeger
FF MODAUTAL



An der Zwischenwand zum
Mannschaftsraum

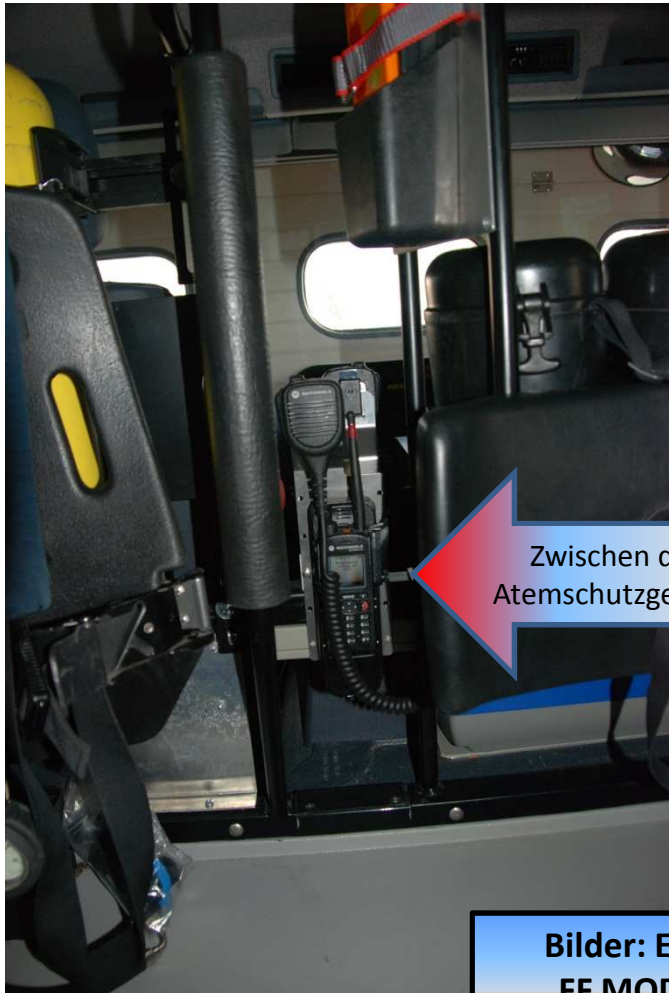
**Löschgruppenfahrzeuge
Maschinist + Fahrzeugführer**



An der Zwischenwand zum
Mannschaftsraum

**Bilder: E. Seeger
FF MODAUTAL**

**Löschgruppenfahrzeuge
Mannschaftsraum**



Zwischen den
Atemschutzgeräten



Zwischen den
Atemschutzgeräten



neben den
Atemschutzgeräten

**Bilder: E. Seeger
FF MODAUTAL**

**GW auf Citroën Jumper
Maschinist**



Faustmikrofon an
der A-Säule



Einbau 2- teilig mit sep.
Halter für Faustmikrofon an der
A-Säule

Ladeschale am
Armaturenbrett

Bilder: E. Seeger
FF MODAUTAL



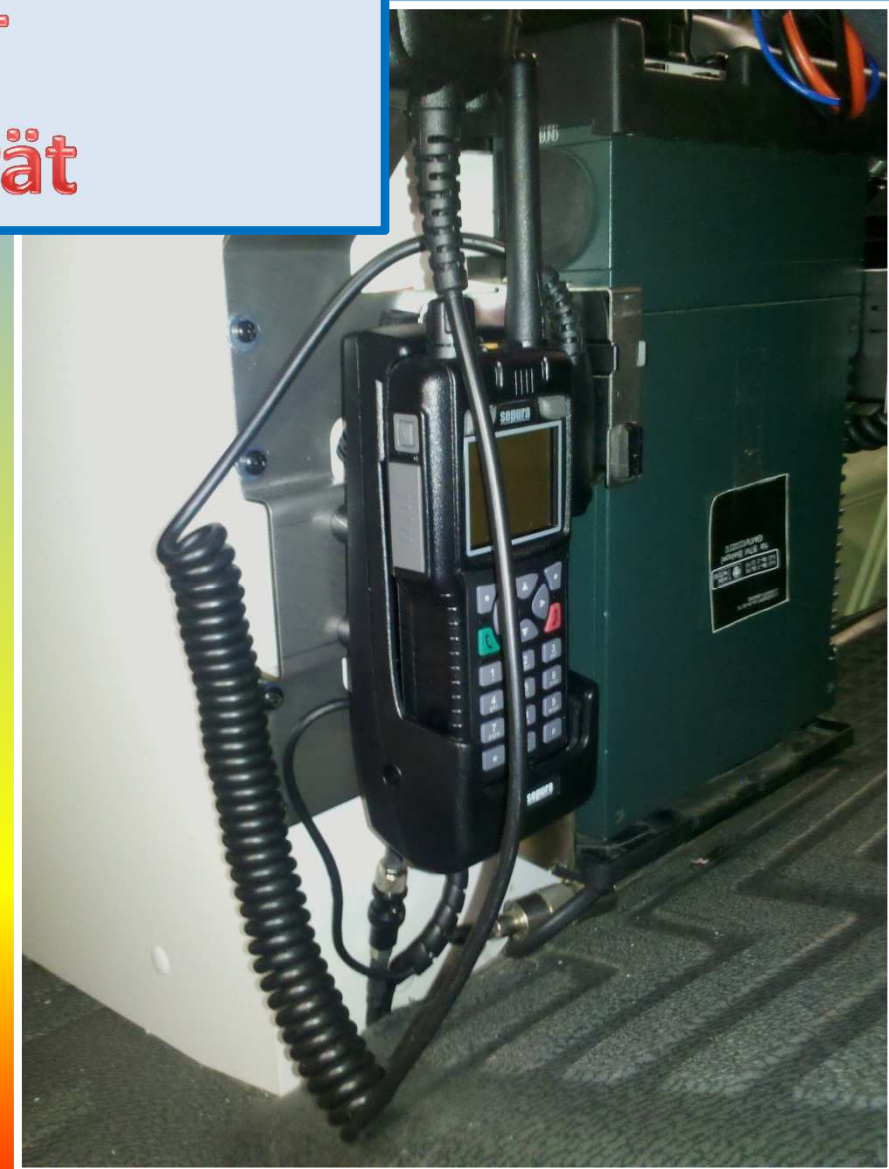
Zwischen den Sitzen
am 4m Funkgerät

Zwischen den Sitzen am
4m Funkgerät

**MTW
auf VW T4**

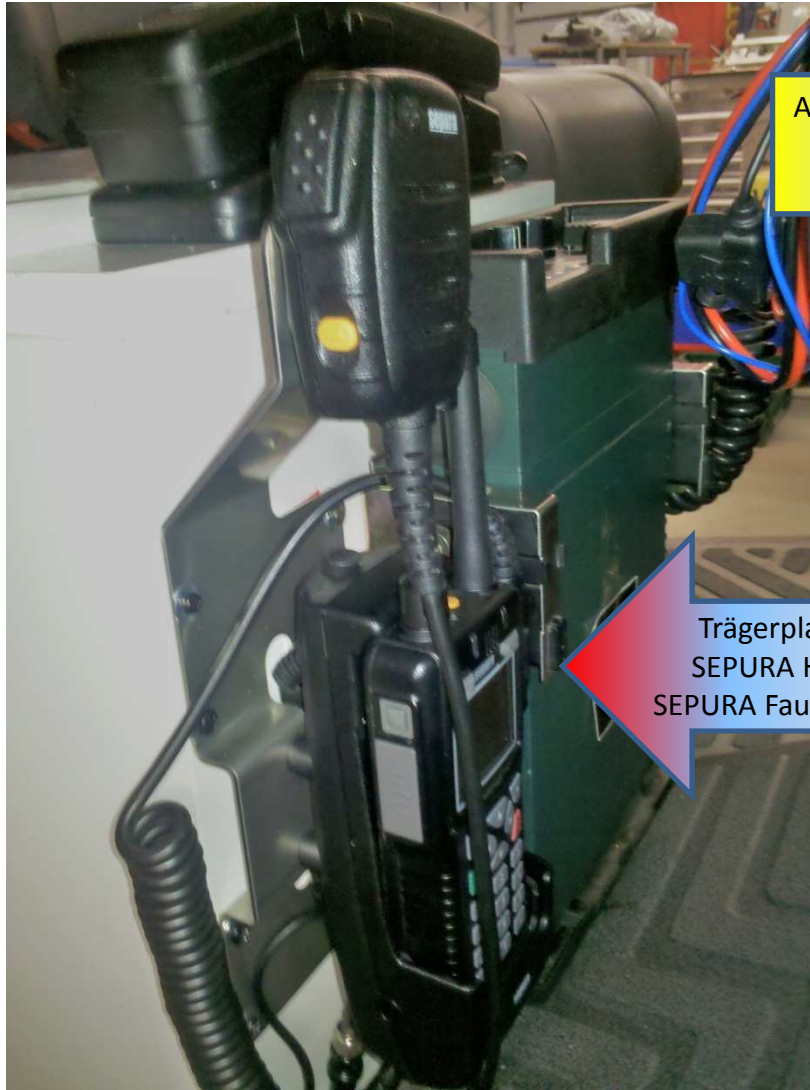
**Bilder: E. Seeger
FF MODAUTAL**

Einbaubeispiel für SEPURA HRT Digitalfunkgerät



Bilder: M. Seeger
FF Modautal

SEPURA HRT mit SEPURA Faustmikrofon



An Gerätekasten zwischen
Maschinist und
Fahrzeugführer

Trägerplatte mit
SEPURA HRT und
SEPURA Faustmikrofon



Bilder: M. Seeger
FF Modautal

SEPURA HRT mit SEPURA Faustmikrofon



SEPURA HRT mit
starrem Kabel an der
Rückseite der
Ladeschale

Aufkantung für universelle
Kabelabführung bei SEPURA
Ladeschalen



Bilder: M. Seeger
FF Modautal

Einbaubeispiele für Motorola MRT Sprechstellen Frw. Feuerwehr Modautal

Fahrzeugspezifische
Halbleche für MRT
Sprechstellen



Einbau MRT
Sprechstelle



Bilder: E. Seeger
FF MODAUTAL

Einbaubeispiel für Motorola MRT SE Einheit

Fahrzeugspezifische
Haltebleche für MRT SE
Einheit



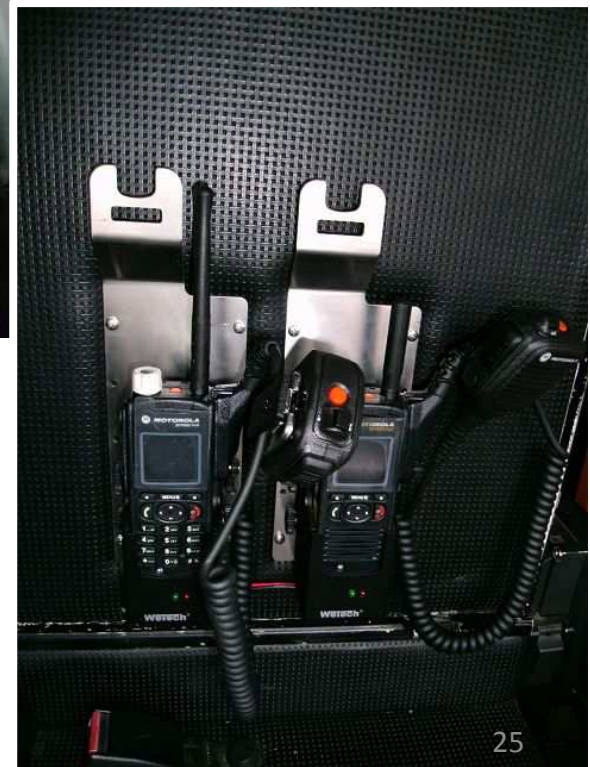
Einbau der MRT SE Einheit unter
dem Beifahrersitz bei VW LT
Fahrgerstellten LT 35 und LT 50

Bilder: E. Seeger
FF MODAUTAL

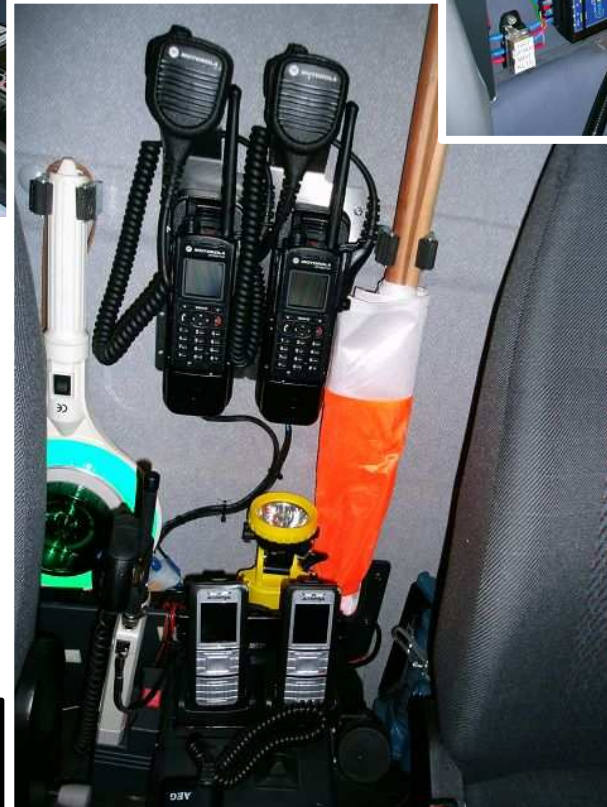
Einbaubeispiele für HRT Digitalfunkgeräte Berufsfeuerwehr Darmstadt



Bilder: U. Stumpf
BF DARMSTADT



Bilder: U. Stumpf
BF DARMSTADT



Bilder: U. Stumpf
BF DARMSTADT

Referenzen:

FF Aarbergen HE, FF Allendorf HE, FF Alling BY, Polizei Oberpfalz Amberg BY, FF Altenstadt HE, FF Attenkirchen BY, FF Bad Karlshafen HE, FF Bad König/Odw. HE, FF Bad Nauheim HE, FF Bad Schwalbach HE, FF Bad Vilbel HE, FF Barntrup NRW, FF Beerfelden HE, FF Bertholdsdorf BY, FF Biblis HE, FF Biebergemünd HE, FF Biebental HE, FF Birkenau HE, FF VG Bodenheim RLP, FF Bornheim NRW, FF Brachtal HE, FF Breuna HE, FF Breitengüßbach BY, FF Buch am Wald BY, FF Burgbernheim BY, FF Burk BY, FF Buseck HE, FF Butzbach HE, FF Cölbe HE, FF Cratzenbach HE, BF Darmstadt HE, WF Evonik Darmstadt HE, FF Dornburg HE, FF Ebsdorfergrund HE, FF Echzell HE, FF Eichenzell HE, FF Eichstätt BY, FF Elpersdorf BY, FF Espenau HE, BF Erftstadt NRW, FF Markt Erlbach BY, FF Felsberg Rhünda HE, FF Fernwald HE, FF Fischbachtal HE, WF Allessa Frankfurt HE, BF Frankfurt HE, WF Farbw. Höchst Frankfurt HE, FF Fränkisch Crumbach HE, FF Freigericht HE, Leitstelle Wetterau Friedberg HE, FF Fronhausen HE, BF Fulda HE, FF Fuldata HE, FF Fürstenfeldbruck BY, FF Fürth/Odw HE, FF Gedern HE, FF Geisenheim HE, Main Kinzig Kreis Gelnhausen HE, FF Gelnhausen HE, FF Gersfeld /Rhön HE, FF Glauburg HE, FF Grasellenbach HE, FF Greven NRW, FF Groß-Bieberau HE, FF Großenlüder HE, FF Grünberg HE, FF Groß-Zimmern HE, FF Gudensberg HE, FF VG Guntersblum RLP, FF Hanau HE, FF Hattersheim HE, FF Heilsbronn BY, WF Heraeus Hanau HE, FF Hellenthal/Eifel NRW, FF Hemhofen BY, FF Hergersdorf BY, FF VG Herrstein RLP, FF Hilgertshausen BY, FF Hirschhorn HE, FF Höchst Odw. HE, FF Hochheim HE, FF Hofbieber HE, FF Hofgeismar HE, FF Idstein HE, FF Immenhausen HE, FF Inzell BY, FF Markt Ipsheim BY, FF Ismannsdorf-Speckheim BY, FF Inzell BY, FF Jossgrund HE, FF Kalletal NRW, BF Kassel HE, Hess. Landesfeuerwehrschule Kassel HE, Regierungspräsidium Kassel HE, FF Kitschendorf BY, FF Korbach HE, FF Langgöns HE, FF Lanzendorf BY, FF Laubach HE, FF VG Lauterecken RLP, FF Lich HE, FF Limburg HE, FF Limeshain HE, FF Linden HE, FF Lohfelden HE, WF Bosch Rexroth AG Lohr BY, FF Lollar HE, FF Löhnberg HE, FF Maintal HE, BF Mainz RLP, FF Marburg HE, FF Markt Bibart BY, FF Markt Diethenhofen BY, FF Markt Indersdorf BY, FF Meißner HE, FF Moosbach BY, FF Neuhof HE, FF VG Nierstein-Oppenheim RLP, FF Meißner HE, FF Modautal HE, FF Mühlthal HE, FF Münzenberg HE, FF Morsum Sylt, FF Neckarsteinach HE, FF Neuhaus Aisch BY, FF Neustadt HE, FF Nidda HE, FF Nidderau HE, FF Niederdorfelden HE, FF Nierstein-Oppenheim RLP, FF Nüstal HE, FF Oberau/Wetterau HE, FF Ober-Mockstadt HE, FF Ober-Ramstadt HE, WF DAW Ober-Ramstadt HE, FF Ober-Mörlen HE, FF Oberursel HE, FF Oberzeuzheim HE, BF Offenbach HE, FF Otzberg HE, FF Petersberg HE, FF Petershausen BY, FF Pfungstadt HE, FF Pöttmes BY, FF Ranstadt HE, FF Rasdorf HE, Regierungspräsidium Kassel HE, FF Reichelsheim/Odw. HE, FF Reinheim/Odw. HE, FF Reiskirchen HE, FF Riedstadt HE, FF Ringgau HE, FF Rockenberg HE, FF Ronneburg HE, FF Rothenberg/Odw. HE, FF Rosbach HE, FF Roßdorf HE, FF Runkel/Lahn HE, FF Rückersdorf BY, FF VG Rüdesheim RLP, FF Rüsselsheim HE, FF Schlitz HE, FF Schlüchtern HE, FF Schöneck HE, FF Schwabmünchen BY, FF Schwalbach Ts. HE, FF Seligenstadt HE, FF Selters HE, FF Sinntal HE, FF Staufenberg HE, FF Tann/Rhön HE, FF Taunusstein HE, FF Trendelburg HE, FF Ulrichstein HE, FF Unterschleißheim BY, FF Vlotho NRW, FF Waldeck HE, FF Waldems HE, FF Wächtersbach HE, FF Wahlsburg HE, FF Wartenberg HE, FF Wassenberg NRW, FF Wasserzell BY, FF Weilrod HE, FF Wettenberg HE, FF Witzenhausen HE, FF VG Wolfstein RLP, FF Wörrstadt RLP, FF Zülpich NRW, FF Zwingenberg Bergstr. HE und viele mehr, die durch nachstehende **Fahrzeugausrüster** verbaut wurden

DRK Brechen HE, DRK Dieburg HE, DRK Egelsbach HE, DRK u. ASB Gelnhausen HE, DRK Fritzlar HE, DRK Gründau HE, DRK Korbach HE, DRK Nauheim HE, DRK Offenbach HE, DRK Nieder-Beerbach HE, DRK Reinheim HE, DRK Taunusstein, DRK Bergwacht Fulda HE u. andere DRK in Hessen

THW Dorsten NRW, THW Gronau NRW, THW Breitengüßbach BY
ASB Wiesbaden HE, Malteser Hilfsdienst Euskirchen NRW

DLRG Nauheim, DLRG Raunheim HE, DLRG Rüsselsheim HE, DLRG Nauheim HE, DLRG Östrichwinkel HE, DLRG Groß-Gerau HE



Fahrzeugausrüster

Referenzen:

Außerdem nachstehende Fahrzeugausrüster:

Fa. Abel & Käufel Mobilfunkhandels GmbH – 84034 Landshut	Tel. 01805/02205000
Fa. Auto-Schach Karosseriefachbetrieb – 35582 Wetzlar	Tel. 0641/9790120
Fa. Automobiltechnik Harms Böttger – 34466 Wolfhagen	Tel. 05692/995151
Fa. Autotechnik Janssen – 55129 Mainz Hechtsheim	Tel. 06131/507026
Fa. Blickle & Scherer Kommunikationstechnik GmbH – 76149 Karlsruhe	Tel. 0721/36-400
Fa. BTG Funktechnik – 02826 Görlitz	Tel. 03581/654153
Fa. BOCOM Kommunikationstechnik - 35428 Langgöns	Tel. 06403/71017
Fa. BOS Ausstatter Wienand – 51465 Bergisch Gladbach	Tel. 02202/1869167
Fa. CityMedia GmbH – 35279 Neustadt	Tel. 06692/9617-33
Fa. Dittmer GmbH – 34346 Hann Münden	Tel. 05541/72045
Fa. Janssen Autotechnik – Bosch Car Service – 55129 Mainz	Tel. 06131/507026
Fa. Matthias Dörr Elektronik – 65527 Niedernhausen	Tel. 06127/91239
Fa. Heckmann Funkmelder Service GmbH – 47638 Straelen	Tel. 02834/709560
Fa. Häusler Funksysteme GmbH 86859 Igling	Tel. 08248/90035
Fa. Kalina Funktechnik GmbH - 55758 Niederwörresbach	Tel. 06785/997790
Fa. Kastenhofer Funktechnik – 86167 Augsburg	Tel. 0821/703019
Fa. Kuhn Elektronik GmbH – 90596 Schwanstetten	Tel. 09170/97550
Fa. Ing. Büro Joachim Küster e. K. – 61440 Oberursel	Tel. 06171/910346
Fa. Liebhart Funk Fernseh – 85256 Vierkirchen	Tel. 08139/1317
Fa. Leicht Funktechnik – 97249 Eisingen	Tel. 09306/90690
Fa. MK Funktechnik – 90552 Röthenbach Pegnitz	Tel. 09115/700668
Fa. Mobilfunk NtV GmbH – 36041 Fulda	Tel. 0661/47778
Fa. NTE Nachrichtentechnik u. Elektronik GmbH – 60389 Frankfurt	Tel. 069/59790211
Fa. Selectric Nachrichten Systeme – 48155 Münster	Tel. 0251/81830
Fa. Scheerer Funk GmbH – 63526 Erlensee	Tel. 06183/2923
Fa. Schmidt Brandschutz – 63773 Goldbach	Tel. 06021/599290
Fa. Schruf Nachrichtentechnik – 86529 Schrobenhausen	Tel. 08252/6600
Fa. Weippert Elektronik – Inh. Michael Steyer – 64295 Darmstadt	Tel. 06151/96560
Fa. Weiland & Rasner – Funk u. Phone - 34497 Korbach	Tel. 05631/64076